



# 中华人民共和国国家标准

GB/T 30473—2013/ISO 2421:2003

---

## 涂附磨具 筒形砂套

Coated abrasives—Cylindrical abrasive sleeves

(ISO 2421:2003, IDT)

2013-12-31 发布

2014-10-01 实施

---

中华人民共和国国家质量监督检验检疫总局  
中国国家标准化管理委员会 发布

## 前 言

本标准按照 GB/T 1.1—2009 给出的规则起草。

本标准使用翻译法等同采用 ISO 2421:2003《涂附磨具 筒形砂套》。

为便于使用,本标准做了如下编辑性修改:在范围一章中增加了适用性的内容。

本标准由中国机械工业联合会提出。

本标准由全国磨料磨具标准化技术委员会(SAC/TC 139)归口。

本标准起草单位:郑州方舟磨具有限公司、白鸽磨料磨具有限公司。

本标准主要起草人:吴成斌、郭志邦、赵新立、陈德光、王建伟。

## 涂附磨具 筒形砂套

### 1 范围

本标准规定了安装在手持式磨削机上符合 ISO 15637-1 要求的和安装在固定式磨削机上符合 ISO 15637-2 要求的夹紧装置上的砂套的尺寸、公差和试验条件。

本标准适用于以砂布、砂纸制成的筒形砂套。

### 2 规范性引用文件

下列文件对于本文件的应用是必不可少的。凡是注日期的引用文件,仅注日期的版本适用于本文件。凡是不注日期的引用文件,其最新版本(包括所有的修改单)适用于本文件。

ISO 554 限定和/或测试时的标准大气环境 技术条件(Standard atmospheres for conditioning and/or testing—Specifications)

ISO 15637-1 筒形砂套的夹紧装置 第 1 部分:用于手持式磨削机上的带轴夹紧装置(Holding fixtures of cylindrical abrasive sleeves—Part 1: Holding fixtures with shank for hand-held grinding machines)

ISO 15637-2 筒形砂套的夹紧装置 第 2 部分:用于固定式磨削机上的夹紧装置(Holding fixtures of cylindrical abrasive sleeves—Part 2: Holding fixtures for stationary machines)

### 3 尺寸

筒形砂套尺寸见图 1 和表 1、表 2。

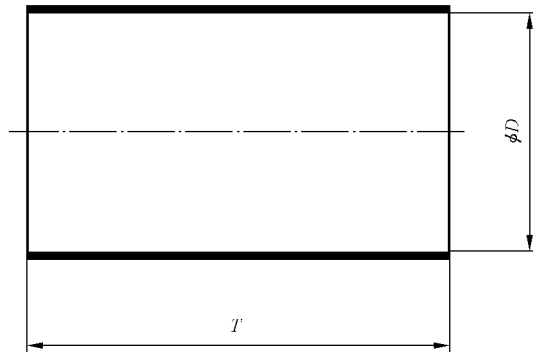


图 1 筒形砂套