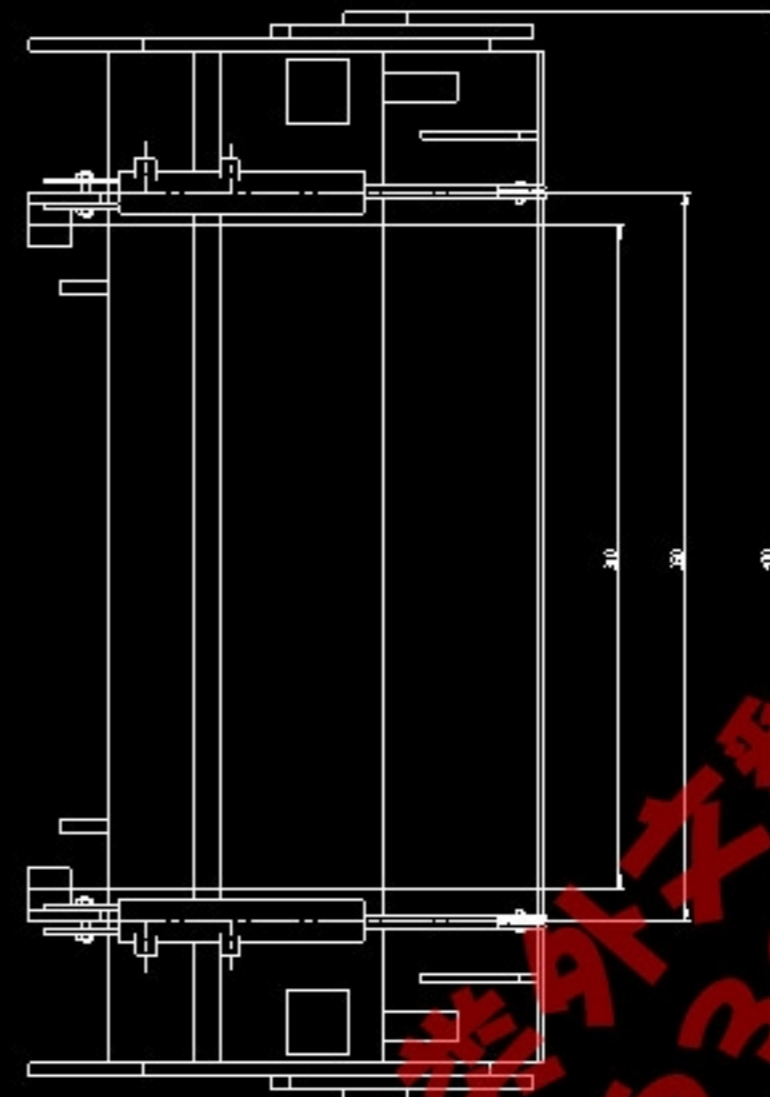
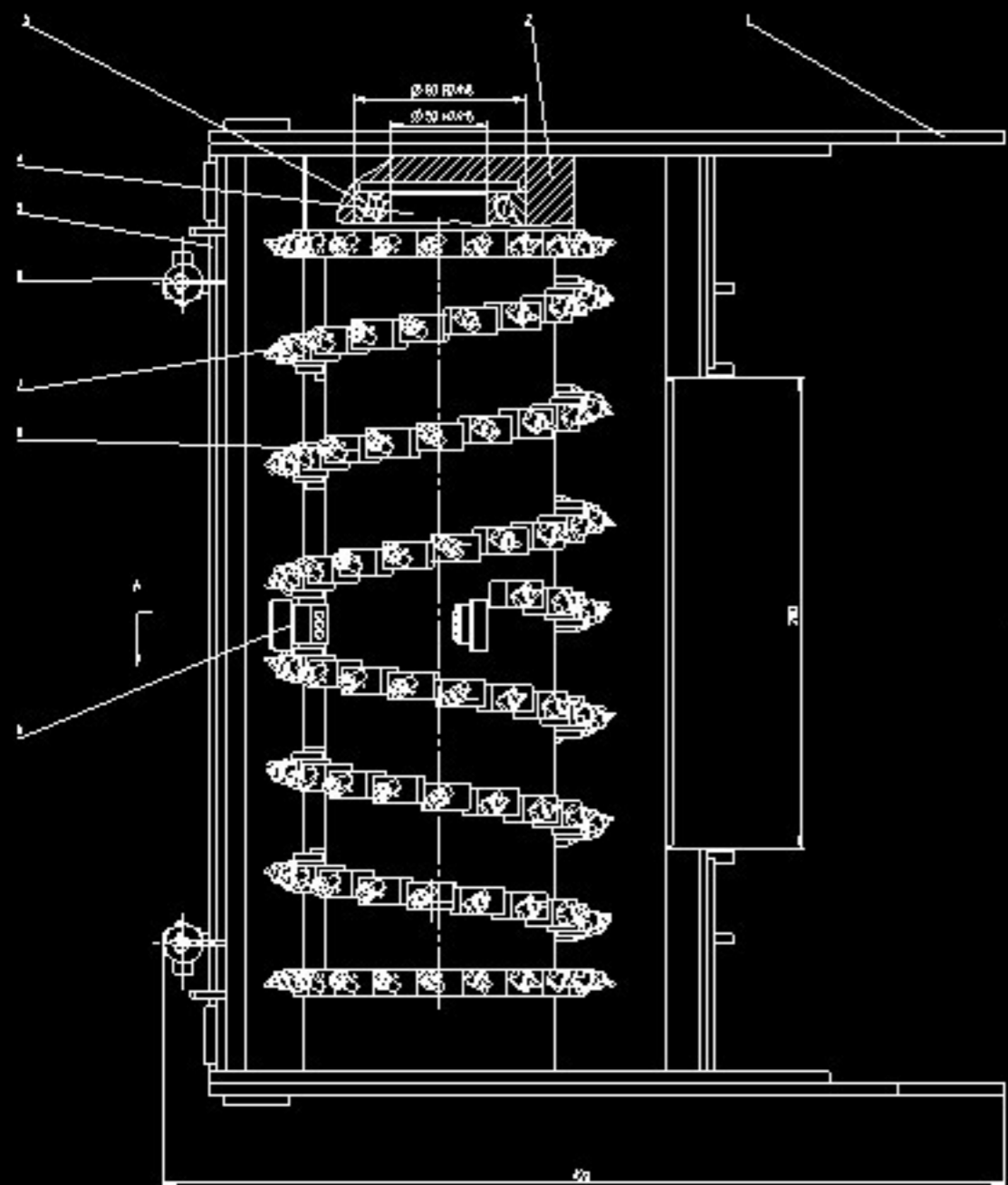
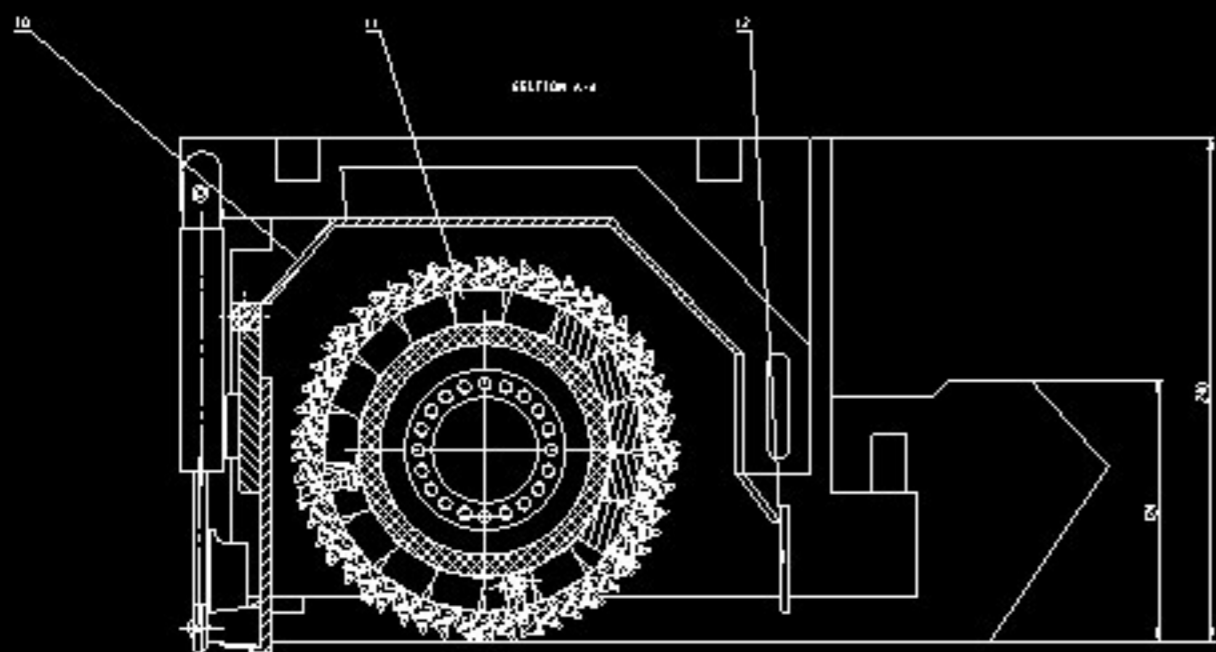


名称	修改日期	类型	大小
 买家售后必读.jpg	2017/8/16 7:41	图片文件(.jpg)	439 KB
 铣刨鼓.dwg	2014/5/24 16:45	AutoCAD 图形	1,770 KB
 铣刨机液压及控制系统设计.docx	2014/5/25 21:40	Microsoft Word ...	908 KB
 铣刨机液压系统原理图.dwg	2014/5/23 19:45	AutoCAD 图形	143 KB

国土机械大帮帮文包
QQ:236356318



- 技术要求
1. 装配前应对轴颈进行研磨
 2. 装配时, 应检查各零件的配合情况
 3. 装配后应检查
 4. 装配后应检查各零件的配合情况, 必要时进行调整
 5. 装配后应检查



陶工机械 3563210
QQ:2363563210

铣刨鼓

12	螺母	2	M12	
11	垫圈	1	M12	
10	轴套	1	M12	
9	轴套	2	M12	
8	轴套	2	M12	
7	轴套	2	M12	
6	轴套	2	M12	
5	轴套	2	M12	
4	轴套	1	M12	
3	轴套	1	M12	
2	轴套	1	M12	
1	轴套	2	M12	
合计		20		

铣刨装置