

ICS 65.120
B 46



中华人民共和国国家标准

GB/T 23746—2009

饲料级糖精钠

Feed grade saccharin sodium

2009-05-12 发布

2009-09-01 实施

中华人民共和国国家质量监督检验检疫总局
中国国家标准化管理委员会 发布

中 华 人 民 共 和 国
国 家 标 准
饲 料 级 糖 精 钠
GB/T 23746—2009

*

中国标准出版社出版发行
北京复兴门外三里河北街16号
邮政编码:100045

网址 www.spc.net.cn

电话:68523946 68517548

中国标准出版社秦皇岛印刷厂印刷
各地新华书店经销

*

开本 880×1230 1/16 印张 0.5 字数 9 千字
2009年7月第一版 2009年7月第一次印刷

*

书号: 155066·1-38183

如有印装差错 由本社发行中心调换
版权专有 侵权必究
举报电话:(010)68533533

前 言

本标准由全国饲料工业标准化技术委员会(SAC/TC 76)提出并归口。

本标准起草单位:北京昕大洋科技发展有限公司。

本标准主要起草人:郭宝林、宋春玲、杨威、苏俊兵、王倩、赵剑、周良娟。

饲料级糖精钠

1 范围

本标准规定了饲料级糖精钠的技术要求、试验方法、检验规则和标签、包装、运输与贮存的要求。

本标准适用于在饲料工业中作为饲用甜味剂使用的、以甲苯或苯二甲酸酐为原料经化学合成制得的糖精钠。

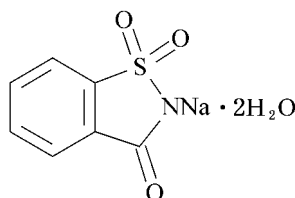
糖精钠 saccharin sodium

化学名:1,2-苯并异噻唑-3(2H)-酮 1,1-二氧化物钠盐二水合物

分子式: $C_7H_4NNaO_3S \cdot 2H_2O$

相对分子质量:241.20(按 2007 年国际相对原子质量)

结构式:



2 规范性引用文件

下列文件中的条款通过本标准的引用而成为本标准的条款。凡是注日期的引用文件,其随后所有的修改单(不包括勘误的内容)或修订版均不适用于本标准,然而,鼓励根据本标准达成协议的各方研究是否可使用这些文件的最新版本。凡是不注日期的引用文件,其最新版本适用于本标准。

GB/T 191 包装储运图示标志(GB/T 191—2008,ISO 780:1997,MOD)

GB/T 601 化学试剂 标准滴定溶液的制备

GB/T 602 化学试剂 杂质测定用标准溶液的制备(GB/T 602—2002,ISO 6353-1:1982,NEQ)

GB/T 603 化学试剂 试验方法中所用制剂及制品的制备(GB/T 603—2002,ISO 6353-1:1982,NEQ)

GB/T 5009.74 食品添加剂中重金属限量试验

GB/T 6435 饲料中水分和其他挥发性物质含量的测定(GB/T 6435—2006,ISO 6496:1999,IDT)

GB/T 6682 分析实验室用水规格和试验方法(GB/T 6682—2008,ISO 3696:1987,MOD)

GB/T 8946 塑料编织袋

GB 10648 饲料标签

GB/T 14699.1 饲料 采样(GB/T 14699.1—2005,ISO 6497:2002,IDT)

中华人民共和国药典(2005年版二部)

3 要求

3.1 性状

本品为无色结晶或白色结晶性粉末。无臭或微有香气,味浓甜带苦;易风化。在水中易溶,在乙醇中略溶。

3.2 技术指标

饲料级糖精钠技术指标应符合表 1 的规定。