



中华人民共和国国家计量检定规程

JJG 966—2010

手持式激光测距仪

Hand-held Laser Distance Meters

2010—09—06 发布

2011—03—06 实施

国家质量监督检验检疫总局 发布

手持式激光测距仪检定规程

Verification Regulation of
Hand-held Laser Distance Meters

JJG 966—2010
代替 JJG 966—2001

本规程经国家质量监督检验检疫总局 2010 年 9 月 6 日批准，并自 2011 年 3 月 6 日起施行。

归口单位：全国几何量长度计量技术委员会

主要起草单位：河南省计量科学研究院

解放军信息工程大学测绘学院

参加起草单位：河南省测绘产品质量监督站

喜利得（中国）商贸有限公司

南京德朔实业有限公司

本规程委托全国几何量长度计量技术委员会负责解释

本规程主要起草人：

张卫东（河南省计量科学研究院）

薛 英（解放军信息工程大学测绘学院）

参加起草人：

马 骏（河南省测绘产品质量监督站）

刘 欣（河南省计量科学研究院）

王聪慧（喜利得（中国）商贸有限公司）

周其伟（南京德朔实业有限公司）

刘 权（河南省计量科学研究院）

目 录

1 范围	(1)
2 引用文献	(1)
3 概述	(1)
4 计量性能要求	(2)
4.1 各基准面测量的一致性	(2)
4.2 重复性	(2)
4.3 示值误差	(2)
4.4 测量范围	(2)
5 通用技术要求	(2)
6 计量器具控制	(2)
6.1 检定条件	(2)
6.2 检定项目和主要检定设备	(2)
6.3 检定方法	(3)
6.4 检定结果处理	(5)
6.5 检定周期	(5)
附录 A 检定记录计算示例	(6)
附录 B 检定证书和检定结果通知书的内页格式	(8)

手持式激光测距仪检定规程

1 范围

本规程适用于测量范围上限至 200 m，分辨力不大于 1 mm 的手持式激光测距仪（以下简称测距仪）的首次检定、后续检定和使用中检验。

2 引用文献

本规程引用下列文献：

JJF 1001—1998 通用计量术语及定义

JJF 1094—2002 测量仪器特性评定

JJF 1130—2005 几何量测量设备校准中的不确定度评定指南

使用本规程时，应注意使用上述引用文献的现行有效版本。

3 概述

测距仪是一种以激光为载体，以目标表面漫反射测量为特点，通过脉冲法、相位法等方法测定空间短程距离的便携式计量器具。其工作原理见图 1。它广泛应用于建筑施工测量、起重机变形测量、房产测量和测绘等方面，按示值最大允许误差其准确度可分为 0 级、1 级和 2 级。

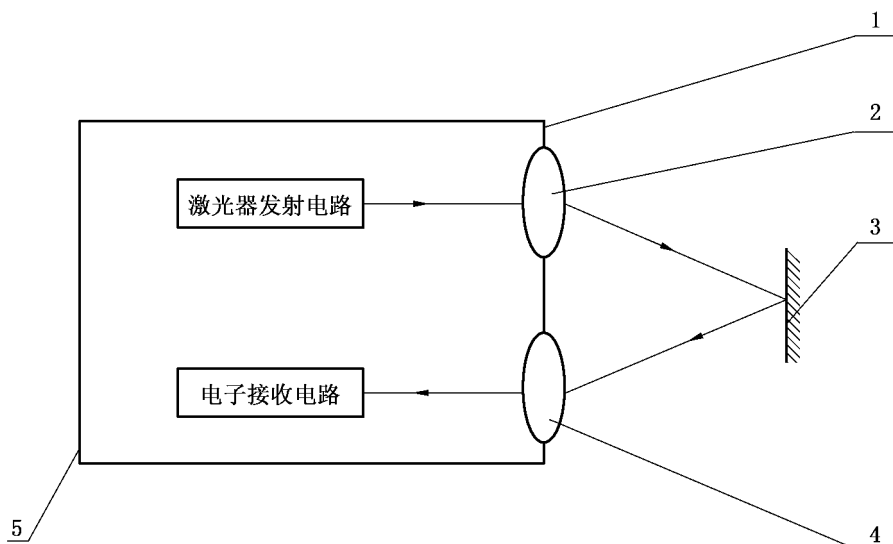


图 1 手持式激光测距仪工作原理图

1—仪器前基准面；2，4—透镜；3—平面反射板；5—仪器后基准面