



中华人民共和国国家标准

GB/T 3229—2008/ISO 1173:2001
代替 GB/T 3229—2000

螺栓螺母用装配工具 手动和机动螺刀头的传动端和 连接部件的尺寸及扭矩试验

Assembly tools for screws and nuts—Drive ends for hand and
machine-operated screwdriver bits and
connecting parts—Dimensions, torque testing

(ISO 1173:2001, IDT)

2008-07-09 发布

2009-02-01 实施

中华人民共和国国家质量监督检验检疫总局
中国国家标准化管理委员会 发布

前 言

本标准等同采用 ISO 1173:2001《螺栓螺母用装配工具 手动和机动螺刀头的传动端和连接部件的尺寸及扭矩试验》(英文版)。

本标准等同翻译 ISO 1173:2001。

本标准与 ISO 1173:2001 的技术内容相同,但作了如下编辑性修改:

- 删除了 ISO 1173:2001 的前言部分;
- 将“本国际标准”改为“本标准”;
- 用小数点符号“.”代替作为小数点的逗号“,”;
- 将一些适用于国际标准的表述改为适用于我国标准的表述。

本标准代替 GB/T 3229—2000《螺栓螺母用装配工具 机动螺刀头的六角传动端》。

本标准与 GB/T 3229—2000 相比,主要变化如下:

- 为了与国际标准名称的统一,将标准名称改为《螺栓螺母用装配工具 手动和机动螺刀头的传动端和连接部件的尺寸及扭矩试验》;
- 删除了“ISO 前言”;
- 删除了规范性引用文件一章;
- 增加了资料性附录 A;
- 删除了原标准第 4 章“分离力”的内容;
- 增加了本标准的第 3 章和第 4 章;
- 对原标准第 5 章的内容做了部分修改,并增加了 5.1 和 5.2 的内容;
- 对原标准的 A、B、C、D、E、F 结构型式的部分尺寸做了调整,并增加了结构 G 型和 H 型。

本标准的附录 A 为资料性附录。

本标准由中国机械工业联合会提出。

本标准由全国凿岩机械与气动工具标准化技术委员会(SAC/TC 173)归口。

本标准起草单位:天水凿岩机械气动工具研究所。

本标准主要起草人:马文瑾、朱洵慧、孙必武。

本标准所代替标准的历次版本发布情况为:

- GB/T 3229—1982、GB/T 3229—1988、GB/T 3229—2000。

螺栓螺母用装配工具 手动和机动螺刀头的传动端和 连接部件的尺寸及扭矩试验

1 范围

本标准规定了手动和机动螺刀头及其套筒传动端以及机动螺刀传动导杆的配合尺寸及扭矩试验。本标准确定了螺刀头及其套筒的可互换性。本标准仅规定了专用传动端的特殊结构。设计细节由本标准的使用者确定,例如夹持装置。

2 尺寸

2.1 尺寸见图 1~图 10 和表 1~表 8。

2.2 未给出的细节尺寸应进行适当地选择。

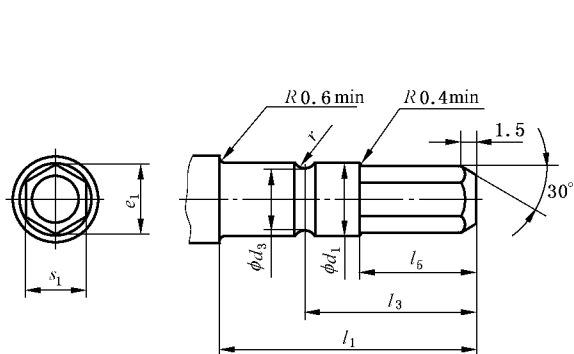
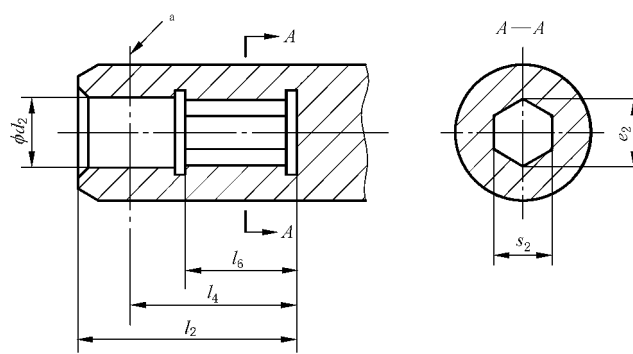


图 1 A 型外六角结构



a 制造厂选择的夹持长度。

图 2 B 型内六角结构

表 1 A 型外六角结构尺寸

单位为毫米

结构型式	基本尺寸	s_1	d_1 h9	d_3 h12	e_1	l_1 min	l_3 0 -0.2	l_5 +0.4 0	r min
A	3	$3_{-0.04}^0$	3.6	3	$3.4_{-0.06}^{-0.01}$	19.5	11.9	7.4	1
	5.5	$5.5_{-0.05}^0$	6.7	5.7	$6.2_{-0.04}^{+0.01}$	24	16	10.9	1.25

表 2 B 型内六角结构尺寸

单位为毫米

结构型式	基本尺寸	s_2	d_2 D10	e_2 min	l_2 ± 0.1	l_4 +0.2 0	l_6 0 -0.4
B	3	$3_{+0.02}^{+0.06}$	3.6	3.41	16.5	11.9	7.2
	5.5	$5.5_{+0.03}^{+0.08}$	6.7	6.25	21	16	10.7