



# 中华人民共和国国家标准

GB/T 38417—2019

---

## 纺织机械与附件 电子经停装置用停经杆

Textile machinery and accessories—Bars for drop wires  
for electrical warp stop motions

(ISO 13435:2011, MOD)

2019-12-31 发布

2019-12-31 实施

---

国家市场监督管理总局 发布  
国家标准化管理委员会

## 前 言

本标准按照 GB/T 1.1—2009 给出的规则起草。

本标准使用重新起草法修改采用 ISO 13435:2011《纺织机械与附件 电子经停装置用停经杆》。

本标准与 ISO 13435:2011 相比存在技术性差异,这些差异涉及的条款已经通过在其外侧页边空白位置的垂直单线( | )进行了标示。主要技术性差异为:

- 表 1 中尺寸代号  $b$ 、 $h_1$  和  $h_2$  前分别增加了尺寸名称为“总厚度”“总高度”和“外接触杆高度”,尺寸名称“长度”后增加其代号“ $l$ ”,并在图 1、图 2 中标注;
- 表 1 中增加了尺寸规格并修改了总厚度  $b$  的极限偏差;
- 修改了第 3 章标题,增加了编号和标题为“3.1 分类”“3.2 标记”,将列项 a)~e)改为段。

本标准编辑性修改如下:

- 修改了表 1 的表题为“电子经停装置用停经杆主要尺寸”。

本标准由中国纺织工业联合会提出。

本标准由全国纺织机械与附件标准化技术委员会(SAC/TC 215)归口。

本标准起草单位:常熟市常新纺织器材有限公司、广东康特斯织造装备有限公司、鲁泰纺织股份有限公司、陕西纺织器材研究所、国家纺织机械产品质量监督检验中心(山西)。

本标准主要起草人:付晓艳、陈玉升、戴晓晗、张建祥、王锐、赵玉生、曹振东、张士丹、刘立强、杜玫玫。

## 纺织机械与附件 电子经停装置用停经杆

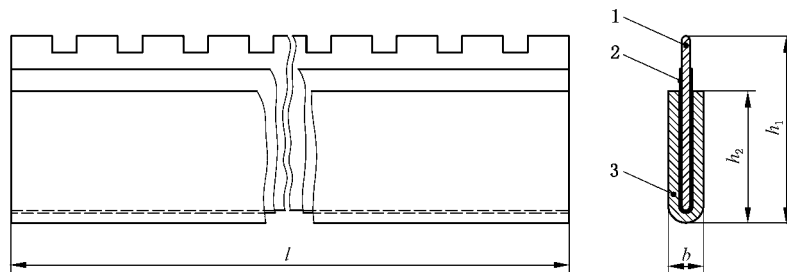
### 1 范围

本标准规定了织机电子经停装置用停经杆的型式、主要尺寸及其偏差、分类和标记、材质、结构。  
本标准适用于一体式内接触停经杆(E1型)和分体式内接触停经杆(E2型)。

### 2 尺寸

#### 2.1 E1型式

一体式内接触停经杆的结构见图1,主要尺寸及总厚度 $b$ 的极限偏差见表1。



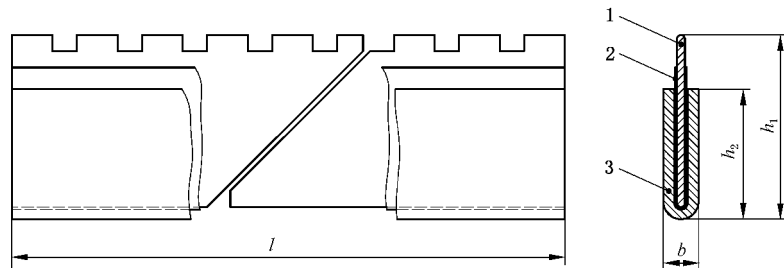
说明:

- 1——内接触杆;
- 2——绝缘层;
- 3——外接触杆。

图1 E1型结构——齿形的

#### 2.2 E2型式

分体式内接触停经杆用于分别控制织机左右侧,结构见图2,主要尺寸及总厚度 $b$ 的极限偏差见表1。



说明:

- 1——内接触杆;
- 2——绝缘层;
- 3——外接触杆。

图2 E2型结构——齿形的