



# 中华人民共和国国家标准

GB/T 1646—2020  
代替 GB/T 1646—2012

## 2-萘酚

2-Naphthol

2020-11-19 发布

2021-10-01 实施

国家市场监督管理总局  
国家标准化管理委员会 发布

## 前 言

本标准按照 GB/T 1.1—2009 给出的规则起草。

本标准代替 GB/T 1646—2012《2-萘酚》。与 GB/T 1646—2012 相比,除编辑性修改外主要技术变化如下:

- 将“CAS RN”修改为“CAS 号”(见第 1 章,2012 年版的第 1 章);
- 增加了硫代-2-萘酚含量控制项目和指标(见第 3 章,2012 年版的第 3 章);
- 修改了低沸物含量一等品的指标(见第 3 章,2012 年版的第 3 章);
- 修改了萘含量合格品的指标(见第 3 章,2012 年版的第 3 章);
- 修改了 2,2'-联萘酚含量一等品和合格品的指标(见第 3 章,2012 年版的第 3 章);
- 修改了高沸物含量合格品的指标(见第 3 章,2012 年版的第 3 章);
- 修改了采样量(见第 4 章,2012 年版的第 4 章);
- 修改了外观评定方法(见 5.2,2012 年版的 5.2);
- 修改了 2-萘酚纯度及有机杂质含量测定方法中毛细管色谱柱的规格[见 5.3.2.3,2012 年版的 5.3.3e)];
- 修改了 2-萘酚纯度及有机杂质含量测定方法中程序升温色谱条件(见 5.3.4,2012 年版的 5.3.4);
- 修改了 2-萘酚纯度及有机杂质含量测定方法中试样溶液配制的溶剂(见 5.3.3,2012 年版的 5.3.2);
- 删除了标志中“生产许可证编号”内容(见 2012 年版的 7.1);
- 修改了包装净含量允许差规定(见 7.3,2012 年版的 7.3)。

本标准由中国石油和化学工业联合会提出。

本标准由全国染料标准化技术委员会(SAC/TC 134)归口。

本标准起草单位:山东世纪阳光科技有限公司、内蒙古美力坚科技化工有限公司、唐山宝翔化工产品有限公司、沈阳化工研究院有限公司、沈阳沈化院测试技术有限公司、国家染料质量监督检验中心。

本标准主要起草人:付晓梅、赵志敏、张正富、侯亚会、薛岩、何敬华、蒲爱军、张永泉、姬兰琴。

本标准所代替标准的历次版本发布情况为:

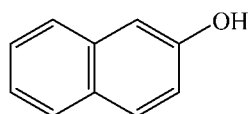
- GB 1646—1979、GB 1646—1989、GB/T 1646—1994、GB/T 1646—2003、GB/T 1646—2012。

## 2-萘酚

### 1 范围

本标准规定了 2-萘酚的要求、采样、试验方法、检验规则以及标志、标签、包装、运输和贮存。  
本标准适用于 2-萘酚产品的质量控制。

结构式：



分子式： $C_{10}H_8O$

相对分子质量：144.17（按 2019 年国际相对原子质量）

CAS 号：135-19-3

### 2 规范性引用文件

下列文件对于本文件的应用是必不可少的。凡是注日期的引用文件，仅注日期的版本适用于本文件。凡是不注日期的引用文件，其最新版本(包括所有的修改单)适用于本文件。

GB/T 2386—2014 染料及染料中间体 水分的测定

GB/T 6678—2003 化工产品采样总则

GB/T 8170—2008 数值修约规则与极限数值的表示和判定

GB/T 9722—2006 化学试剂 气相色谱法通则

GB 15258 化学品安全标签编写规定

### 3 要求

2-萘酚的质量要求应符合表 1 的规定。

表 1 2-萘酚的质量要求

| 序号 | 项 目          | 指 标                     |        |        | 试验方法<br>章条号 |
|----|--------------|-------------------------|--------|--------|-------------|
|    |              | 优等品                     | 一等品    | 合格品    |             |
| 1  | 外观           | 灰白色薄片或粉末(贮存时允许变暗黄色或暗红色) |        |        | 5.2         |
| 2  | 2-萘酚纯度/%     | ≥99.50                  | ≥99.00 | ≥98.50 | 5.3         |
| 3  | 低沸物含量/%      | ≤0.05                   | ≤0.05  | ≤0.10  | 5.3         |
| 4  | 萘含量/%        | ≤0.02                   | ≤0.10  | ≤0.20  | 5.3         |
| 5  | 1-萘酚含量/%     | ≤0.10                   | ≤0.30  | ≤0.30  | 5.3         |
| 6  | 硫代-2-萘酚含量/%  | ≤0.05                   | ≤0.20  | ≤0.20  | 5.3         |
| 7  | 2,2'-联萘酚含量/% | ≤0.10                   | ≤0.10  | ≤0.20  | 5.3         |
| 8  | 高沸物含量/%      | ≤0.20                   | ≤0.30  | ≤0.50  | 5.3         |
| 9  | 水分的质量分数/%    | ≤0.10                   |        |        | 5.4         |