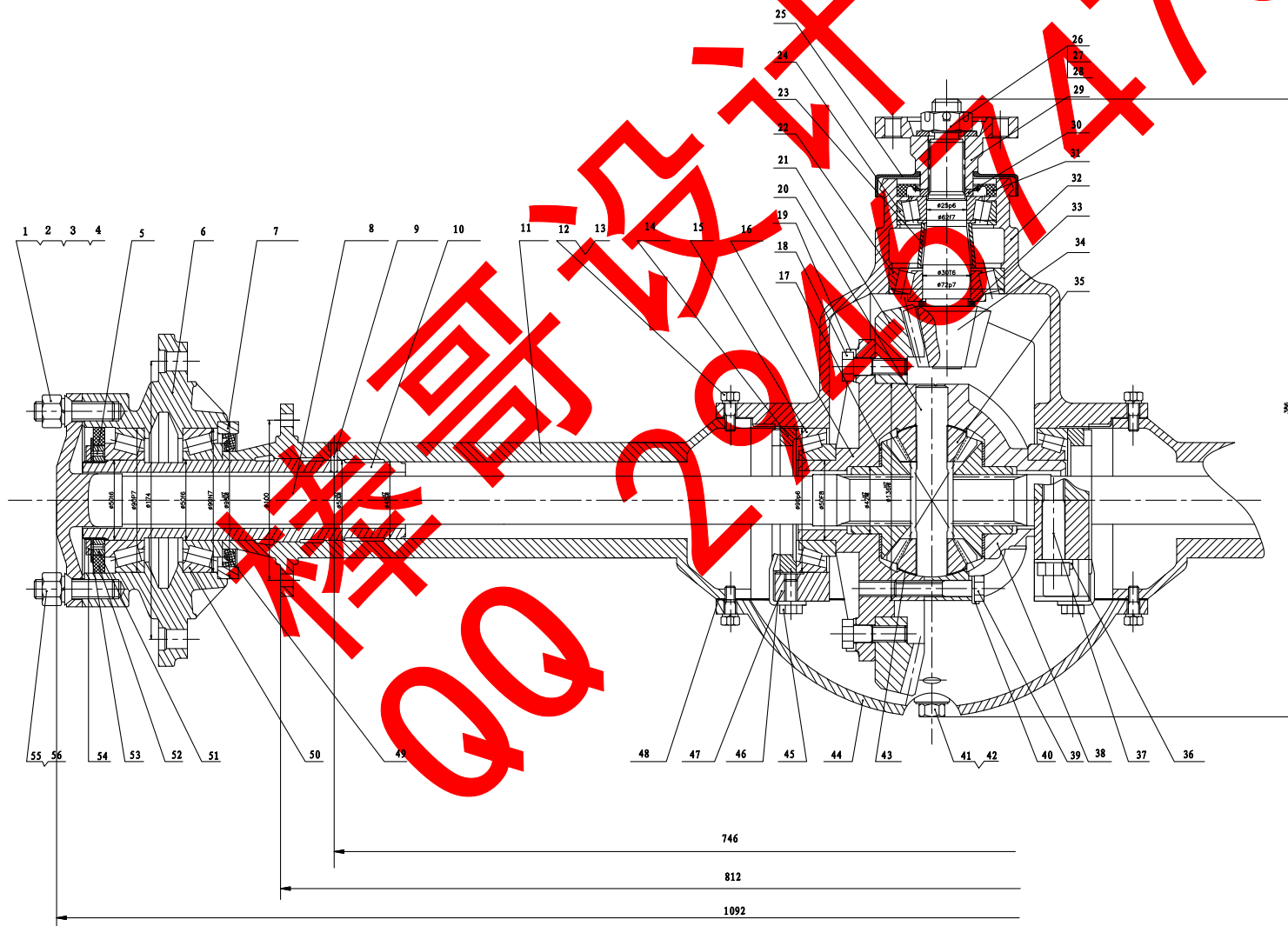


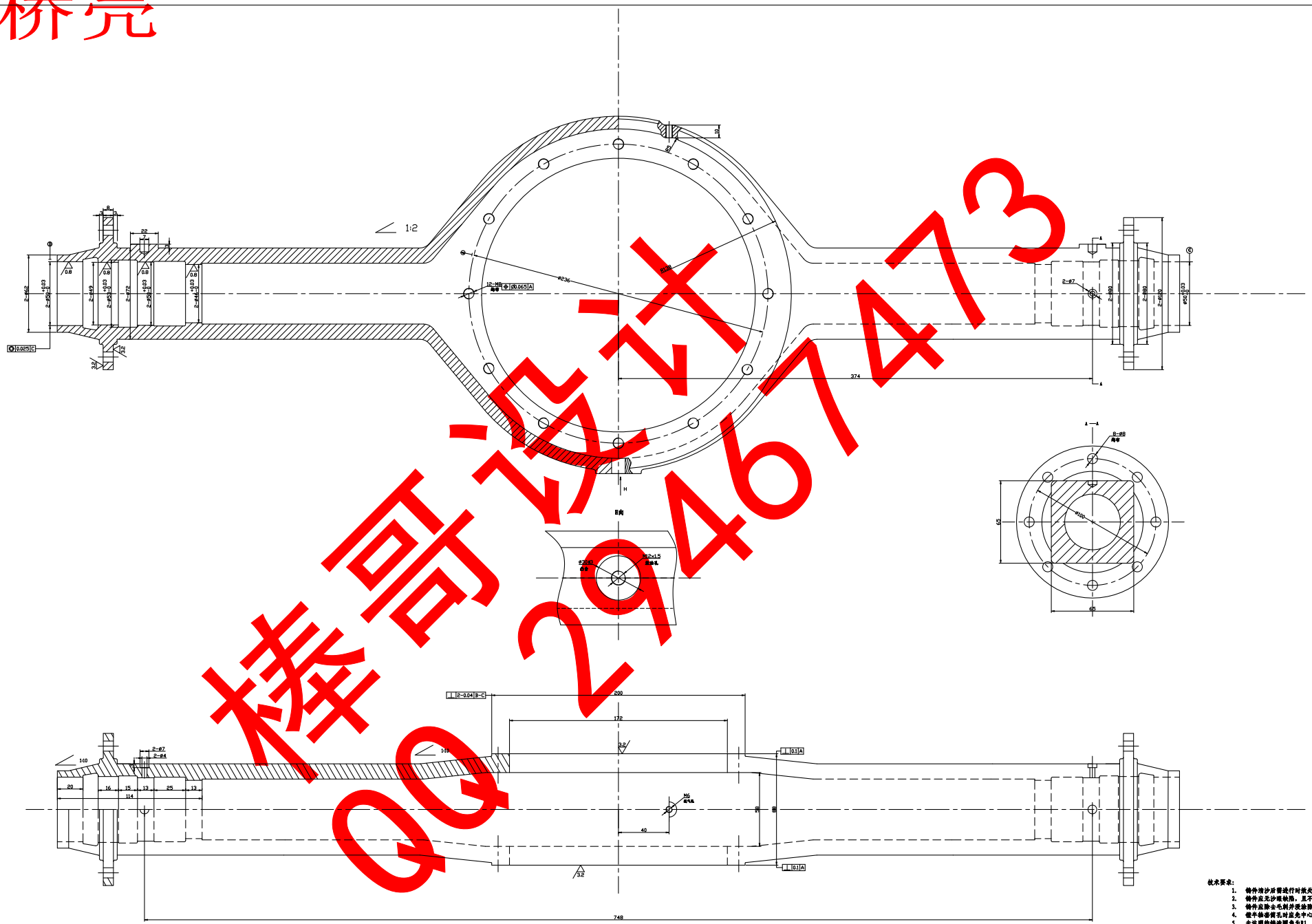
A0-总装配图



序号	代号	名称	数量	材料	重量	备注
56	GB70-87 13	螺母	8	45#		
55	GB70-80 M12	六角头螺母	13	35H		
54	GB28-81 M12*2.0	销	2	45#		
53		键	2	45#		
52	YB1577008-01	油封	2	45#		
51	GB130-81 M12*2.0	调整螺母	2	45#		
50	GB/T 297 35200	圆锥滚子轴承	4			
49	GB 130 8 GB297.1-80	油封	2	45#		
48		轴衬	2	45#		
47		主减速器壳轴衬	2	HT15-15		
46		轴衬-调整螺母	2	HT15-15		
45	GB710-2000	螺栓	2	45#		
44		轴衬	1	45#		
43		行星齿轮轴衬	4	35H		
42	GB70-87 10	螺母	12	45#		
41	GB70-80 M12	六角头螺母	12	35H		
40		轴衬-行星螺母	4	35H		
39		行星螺母	8	45C		
38		行星轴衬	1	HT15-15		
37		行星轴衬轴衬	4	45C		
36		轴衬-行星轴衬轴衬	4	HT15-15		
35		行星轴衬	4	35H		
34		行星轴衬轴衬	1	35C		
33		行星轴衬轴衬轴衬	1	HT15-15		
32		油封	1	45#		
31	GB 48 14 GB297.1-80	油封	1	45#		
30		油封	1	35H		
29	HT15-15	凸缘	1	HT15-15		
28	GB/T 71-86 A*20	开口销	1	35H		
27	GB/T 2102-88 M12*2.0	六角开槽螺母	1	35H		
26	GB/T 70-87 M12	六角螺母	1	35H		
25		轴衬	1	45#		
24	GB/T 297 30304	主减速器壳轴衬	1			
23	GB/T 297 30305	轴衬	1	35H		
22		主减速器壳轴衬	1	35H		
21		行星轴衬	1	35H		
20		行星轴衬	2	45C		
19		轴衬-行星轴衬	1	HT15-15		
18		行星轴衬	12	35H		
17		行星轴衬	2	35H		
16		行星轴衬	1	HT15-15		
15	GB/T 297 35200	圆锥滚子轴承	2			
14		调整螺母	2	45#		
13	GB70-87 8	螺母	24	45#		
12	GB130-81 M12*2.0	调整螺母	24	35H		
11		油封	1	45#		
10		行星轴衬	2	35H		
9	GB130-81 M12*2.0	螺母	2	35H		
8		行星轴衬	2	45#		
7		油封	2	HT15-15		
6		油封	2	HT15-15		
5		油封	2	35H		
4	GB130 812*2.0	螺母	2	45#		
3	GB130 812*2.0	螺母	2	45#		
2	GB70-87 13	螺母	4	45#		
1	GB130-81 M12	螺母	8	45#		

序号	代号	名称	数量	材料	重量	备注
746						
812						
1092						

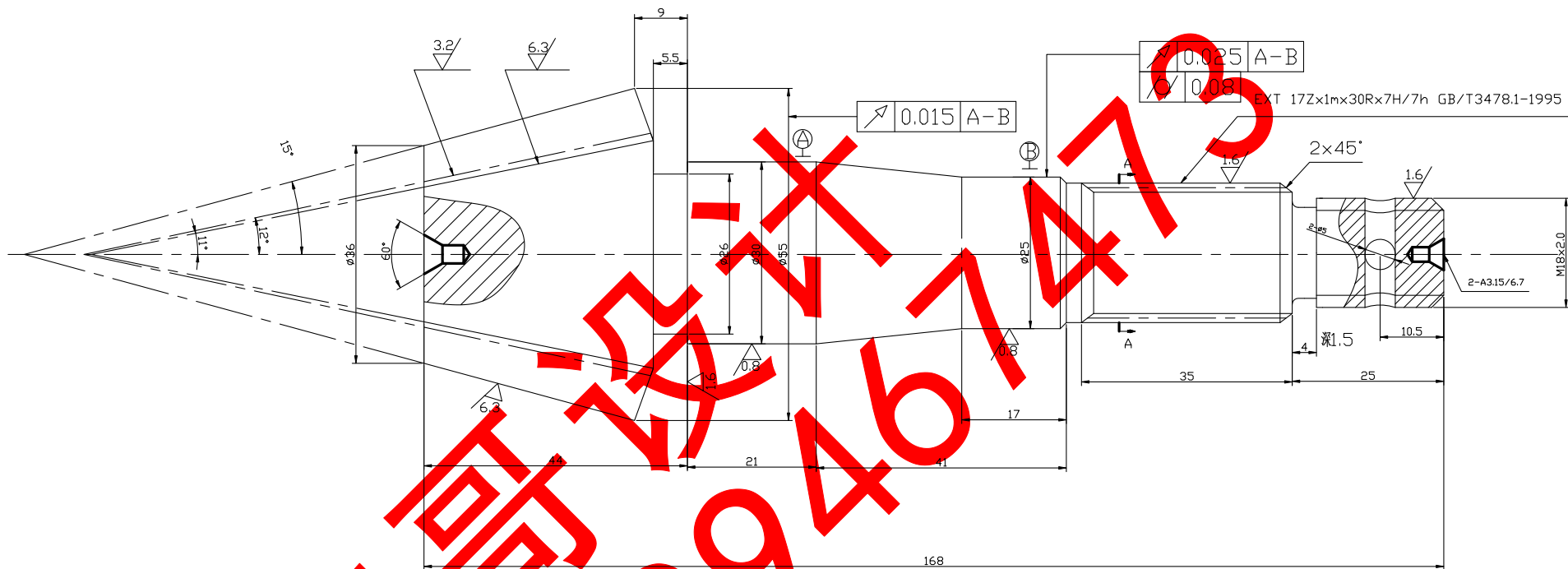
A0-桥壳



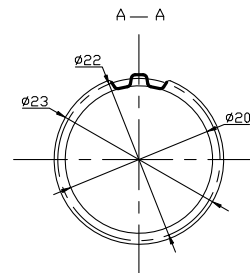
- 技术要求:
1. 铸件清砂应严格执行时效处理;
 2. 铸件应充分干燥, 且不得漏油;
 3. 铸件应经合格检验员检验合格;
 4. 铸件应经合格检验员检验合格;
 5. 未注明时铸造圆角为R1.

广西工学院 车辆工程051	
图号	051-001A
名称	桥壳
比例	1:1
日期	
设计	
审核	
工艺	

A2-主动齿轮



端面模数	m_s	5
齿数	z	9
齿形角	α	
分度圆直径	d	45
螺旋角	β	35°
全齿高	h	9.16
径向变位系数	x	
齿厚		
精度等级	7	GB10095-882
接触斑点 (%)	齿高	> 70%
	齿长	> 60%
配对齿轮	图号	4号
	齿数	41
轴交角	Σ	90°
侧隙	j	0.278
节锥角		12.38°



标记	齿数	分区	更改文件号	签名	年、月、日	阶段标记	重量	比例	主动锥齿轮
设计	潘甲兴	09年5月20日	标准化						
审核								2:1	3号
工艺			批准						