

ICS 79.120.99
B 97

LY

中华人民共和国林业行业标准

LY/T 1998—2011

原竹劈条机

Split machine for bamboo strip

2011-06-10 发布

2011-07-01 实施

国家林业局 发布

中华人民共和国林业
行业标准
原竹劈条机
LY/T 1998—2011

*

中国标准出版社出版发行
北京复兴门外三里河北街16号
邮政编码:100045

网址:www.gb168.cn

服务热线:010-68522006

2011年9月第一版

*

书号:155066·2-22395

版权专有 侵权必究

前 言

本标准按照 GB/T 1.1—2009《标准化工作导则 第1部分：标准的结构和编写》给出的规则起草。

请注意本标准的某些内容可能涉及专利。本标准的发布机构不承担识别这些专利的责任。

本标准由全国人造板机械标准化技术委员会(SAC/TC 66)提出并归口。

本标准起草单位：北京林业大学、安吉德迈竹木机械有限公司。

本标准主要起草人：李黎、郭建方、马明海。

原竹劈条机

1 范围

本标准规定了原竹劈条机的参数、要求、检验规则以及标志、包装、运输等。
本标准适用于将原竹劈分为竹条的原竹劈条机(以下简称劈条机)。

2 规范性引用文件

下列文件对于本文件的应用是必不可少的。凡是注日期的引用文件,仅注日期的版本适用于本文件。凡是不注日期的引用文件,其最新版本(包括所有的修改单)适用于本文件。

GB/T 191 包装储运图示标志

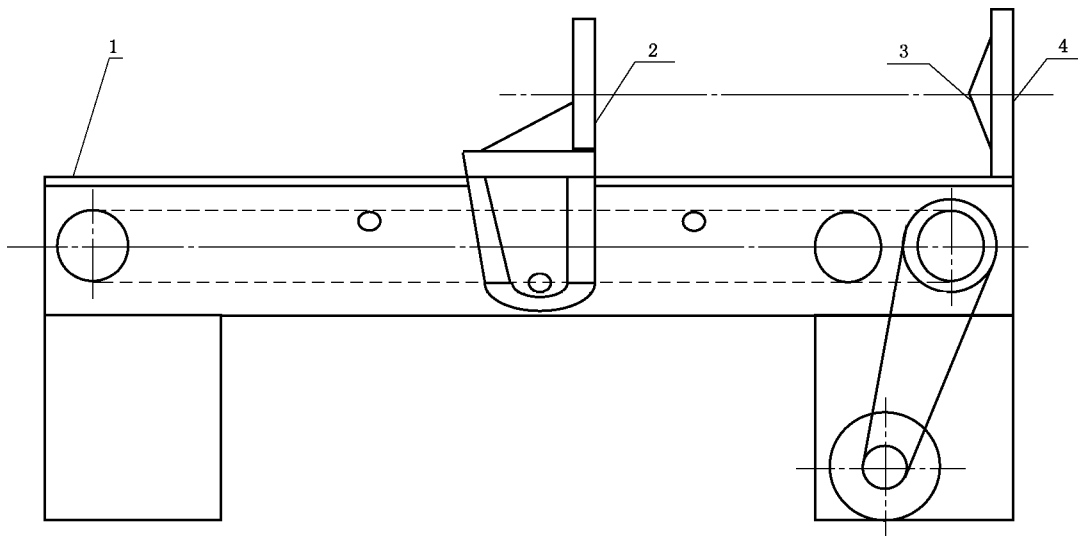
GB 5226.1 机械电气安全 机械电气设备 第1部分:通用技术条件

GB/T 13384 机电产品包装通用技术条件

GB/T 18262 人造板机械通用技术条件

3 简图

劈条机结构简图如图1所示。



- 1——导轨；
2——推料器；
3——劈刀；
4——刀盘座。

注：简图不限制劈条机的具体结构形式。

图1 劈条机结构简图