

ICS 13.220.20
C 81



中华人民共和国国家标准

GB 16280—1996

线型感温火灾探测器技术要求及试验方法

Technical requirements and test methods
for line type heat detectors

1996-04-05 发布

1996-11-01 实施

国家技术监督局 发布

中华人民共和国国家标准

线型感温火灾探测器技术要求及试验方法

GB 16280—1996

Technical requirements and test methods for line type heat detectors

1 主题内容与适用范围

本标准规定了线型感温火灾探测器(以下简称探测器)的技术要求、试验方法和标志。

本标准适用于一般工业与民用建筑内使用的探测器,也适用于一般室外环境使用的探测器。对于在特殊环境中使用的及有特殊技术要求的探测器,除特殊部分应由有关标准另行规定外,亦应执行本标准。

2 引用标准

- GB 2423.1 电工电子产品基本环境试验规程 试验 A:低温试验方法
- GB 2423.2 电工电子产品基本环境试验规程 试验 B:高温试验方法
- GB 2423.3 电工电子产品基本环境试验规程 试验 Ca:恒定湿热试验方法
- GB 2423.10 电工电子产品基本环境试验规程 试验 Fc:振动(正弦)试验方法
- GB 4716 点型感温火灾探测器技术要求及试验方法

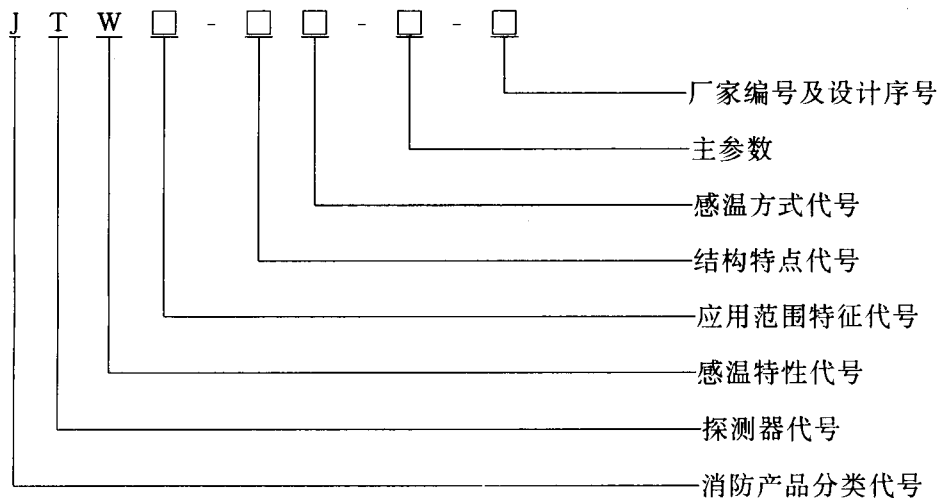
3 产品型号编制

3.1 产品型号编制原则

探测器按其产品特性、应用范围、结构特征、主参数等进行型号编制。

3.2 产品型号编制方法

3.2.1 示例



3.2.2 消防产品分类代号

国家技术监督局1996-04-05批准

1996-11-01实施