



中华人民共和国国家标准

GB/T 36938—2018

纺织机械与附件 水刺机用水射流板

Textile machinery and accessories—Strips for water jet solidification

(ISO 18599:2015, MOD)

2018-12-28 发布

2019-07-01 实施

国家市场监督管理总局
中国国家标准化管理委员会 发布

前 言

本标准按照 GB/T 1.1—2009 给出的规则起草。

本标准使用重新起草法修改采用 ISO 18599:2015《纺织机械与附件 水刺机用水射流板》。

本标准与 ISO 18599:2015 相比存在技术性差异,这些差异涉及的条款已通过在其外侧页边空白位置的垂直单线(∟)进行了标示,附录 A 中给出了相应技术性差异及其原因的一览表。

本标准由中国纺织工业联合会提出。

本标准由全国纺织机械与附件标准化技术委员会(SAC/TC 215)归口。

本标准起草单位:恒天重工股份有限公司、常熟市飞龙无纺机械有限公司、常州纺兴精密机械有限公司、中原工学院、宜兴市鸿锦水处理设备有限公司。

本标准主要起草人:亓国红、韩雪龙、王晓雨、李梅宏、崔江红、余山鸿、叶军芳、徐志高。

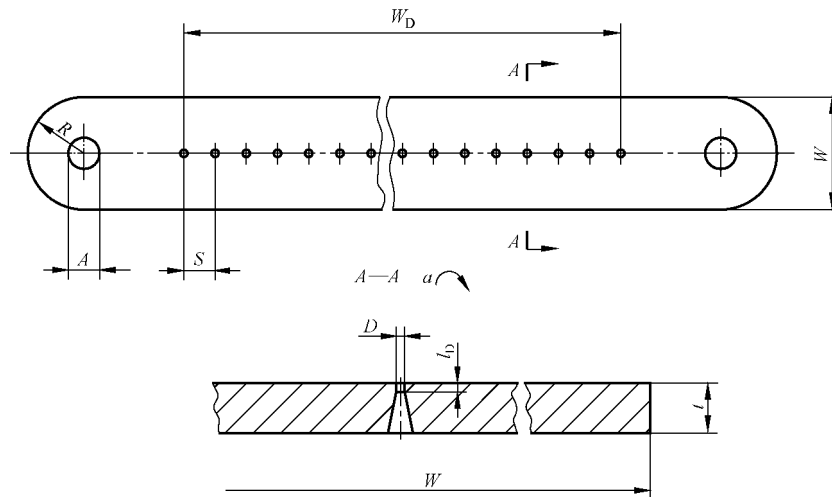
纺织机械与附件 水刺机用水射流板

1 范围

本标准规定了水刺机用水射流板(以下简称“水射流板”)的尺寸、特性和标识。
本标准适用于水刺机用水射流板。

2 尺寸代号

水射流板的尺寸代号见图 1~图 3。



说明:

- | | |
|-------------------|------------------|
| W —— 宽度; | r —— 喷孔排数; |
| t —— 厚度; | A —— 拆卸孔直径; |
| W_D —— 喷孔排列区长度; | R —— 端部半径; |
| D —— 喷孔直径; | l_D —— 喷孔直孔长度。 |
| S —— 同排喷孔间距; | |
| a —— 放大表示; | |

图 1 单排水射流板($r=1$)

每米长度上喷孔的数量按式(1)进行计算:

$$n_D = \frac{1\ 000}{S} + 1 \quad \dots\dots\dots (1)$$

式中:

- n_D —— 每米长度上喷孔的数量;
 S —— 喷孔间距,单位为毫米(mm)。